

Anatomische Atlas

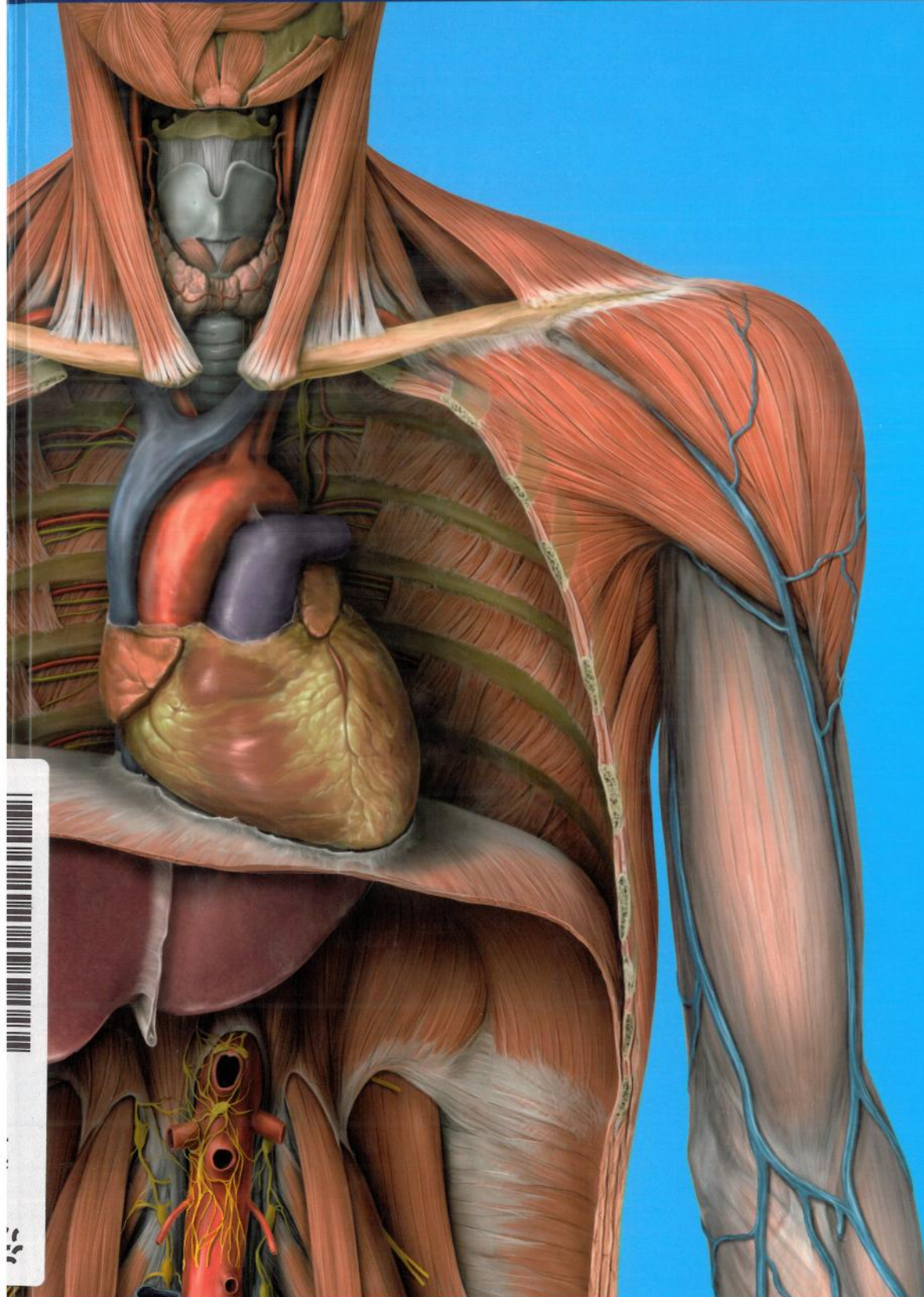
Gebaseerd op de driedelige Prometheus anatomische atlas

Anne M. Gilroy
Brian R. MacPherson
Lawrence M. Ross

Michael Schünke
Erik Schulte
Udo Schumacher

Illustraties van
Markus voll
Karl Wesker

Bohn
Stafleu
van Loghum

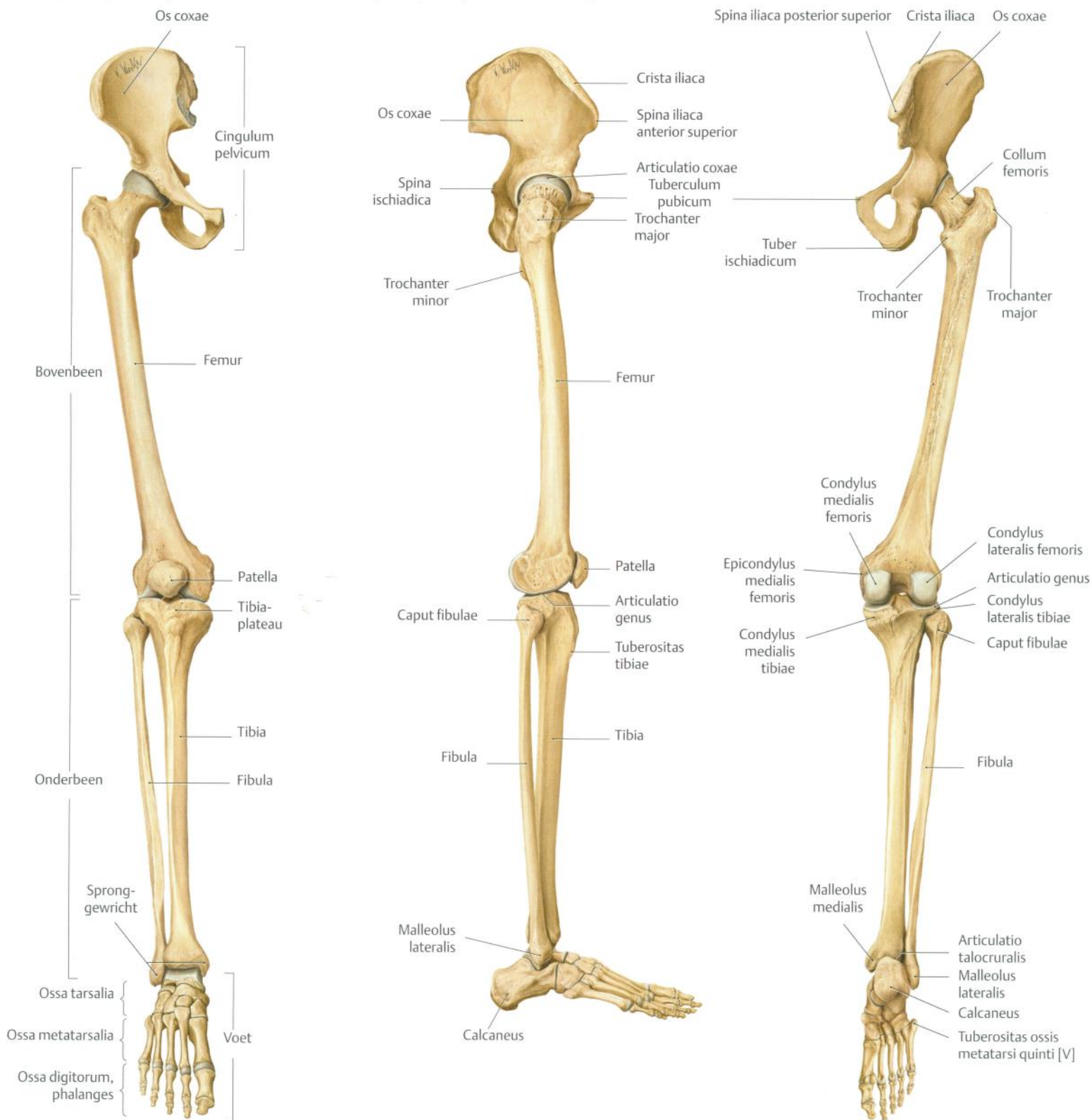


Botten van de onderste extremititeit

Afb. 24.1 Botten van de onderste extremititeit

Rechter onderste extremititeit. Het skelet van de onderste extremititeit bestaat uit de bekkengordel en een daarmee verbonden vrij membrum (lidmaat). Het vrije membrum bestaat uit het dijbeen (femur), het on-

derbeen (met daarin scheenbeen, ofwel tibia, en kuitbeen, ofwel fibula) en de voet. Het vrije membrum is via het heupgewricht met de bekkengordel verbonden.



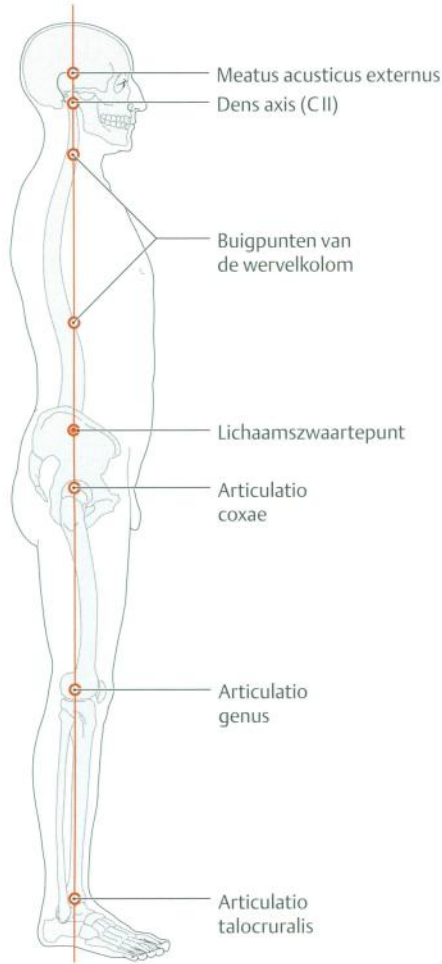
A Ventraal aanzicht.

B Lateraal aanzicht van rechts.

C Dorsaal aanzicht.

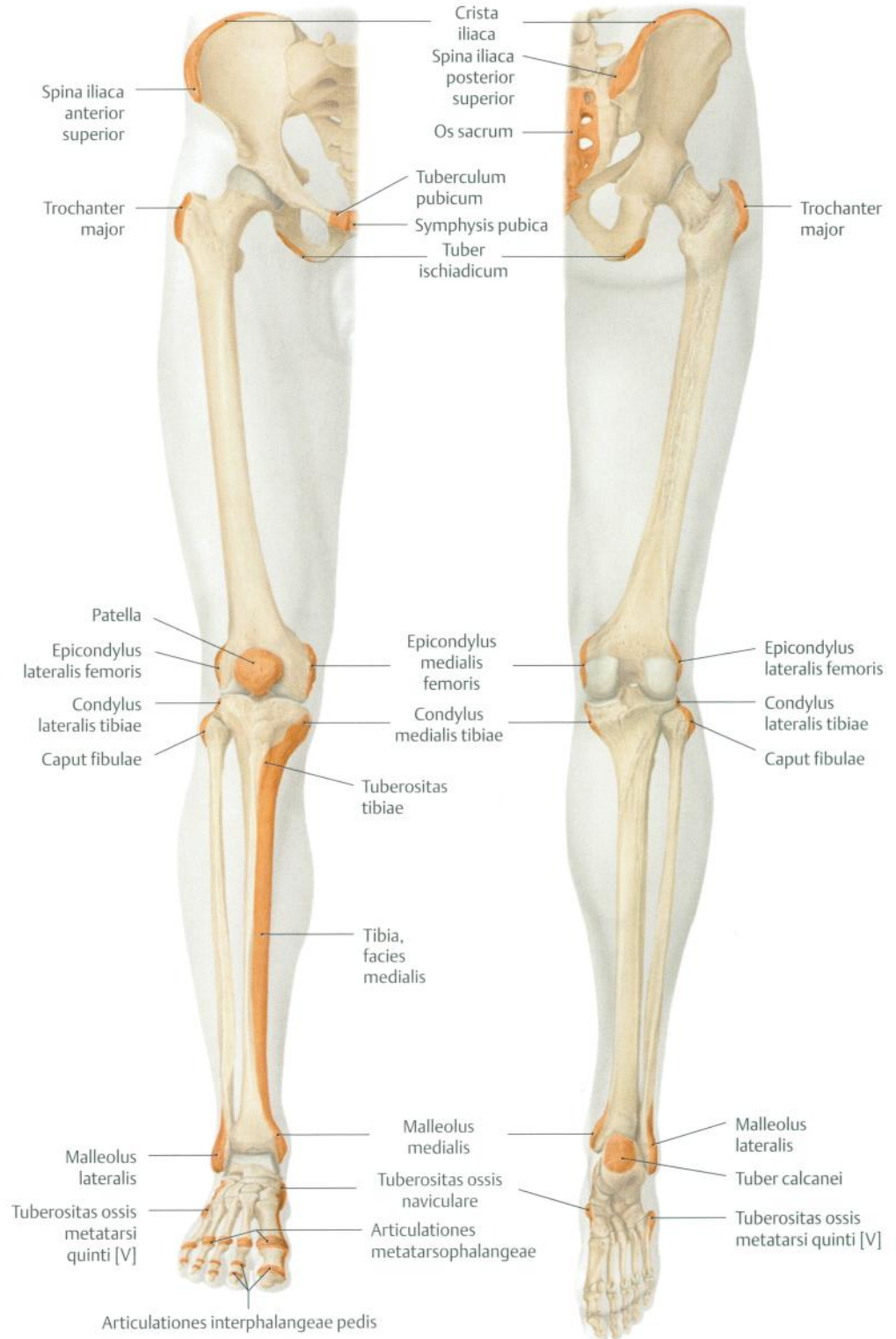
Afb. 24.2 Mediaanlijn

Lateraal aanzicht van rechts. De mediaanlijn (ook wel loodlijn of zwaartelijn genoemd) loopt vanaf het zwaartepunt van het lichaam als geheel naar de grond en kruist daarbij enkele kenmerkende punten in het lichaam.



Afb. 24.3 Palpabele botuitsteeksels van de onderste extremiteit

De meeste skeletonderdelen van de onderste extremiteit hebben botuitsteeksels, randen of oppervlakken (bijv. mediale of tibiale oppervlakken) die door de huid en de zachte weefsels heen voelbaar (palpabel) zijn.



A Ventraal aanzicht.

B Dorsaal aanzicht.

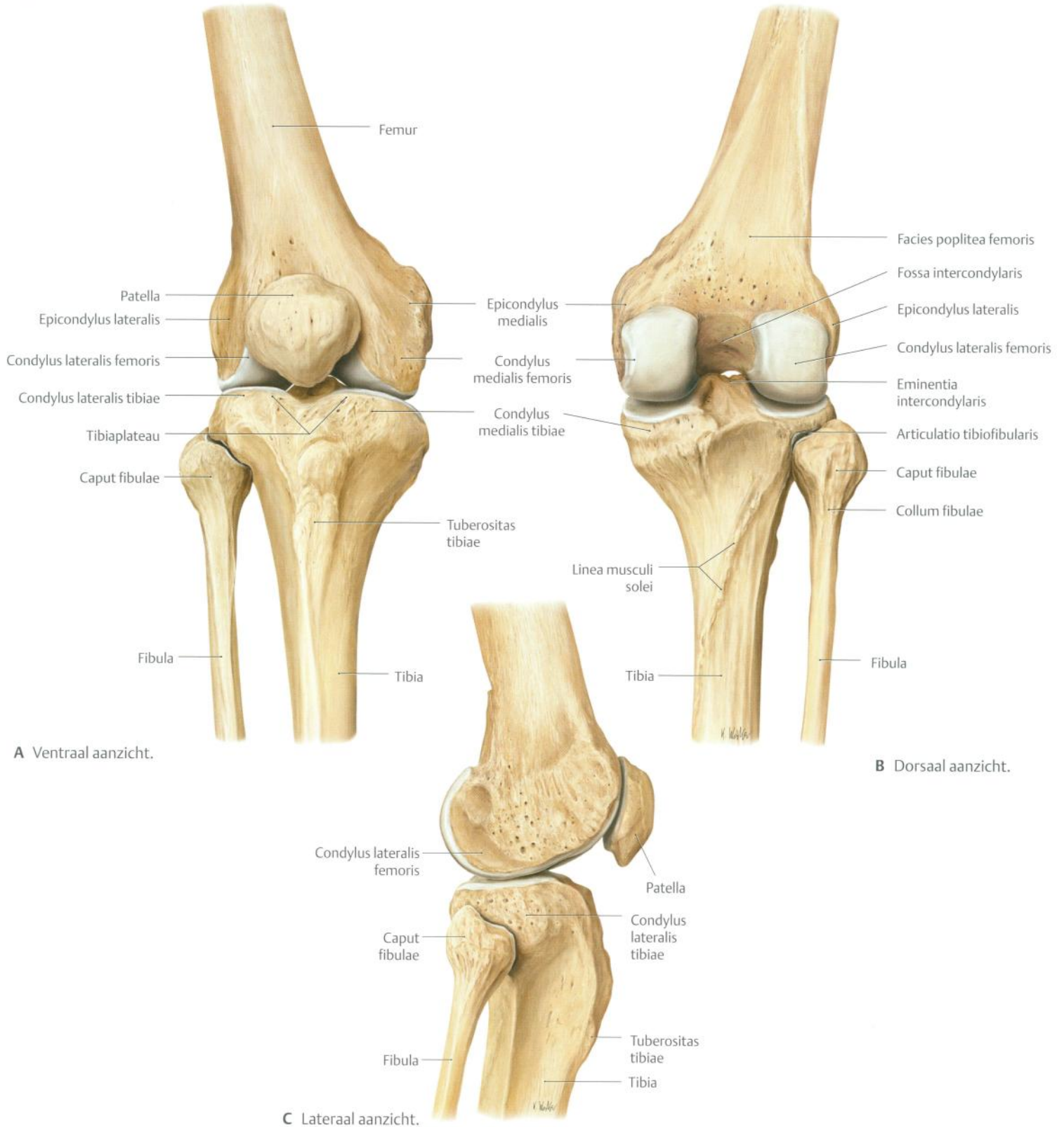
Kniegewricht: overzicht



In het kniegewricht vormt het dijbeen (femur) een gewricht met de tibia (scheenbeen) en de patella (knieschijf). Beide gewrichten hebben een gezamenlijk gewrichtskapsel en hebben communicerende gewrichtsholten. *Let op:* De fibula (kuitbeen)

maakt geen deel uit van het kniegewricht (dit contrasteert met de situatie van de humerus, het opperarmbeen, in het ellebooggewricht, zie p. 282). In plaats daarvan is er sprake van een apart, stijf gewricht met het scheenbeen (articulatio tibiofibularis).

Afb. 25.2 Rechter kniegewricht



Afb. 25.3 Kniegewricht: röntgenopnamen

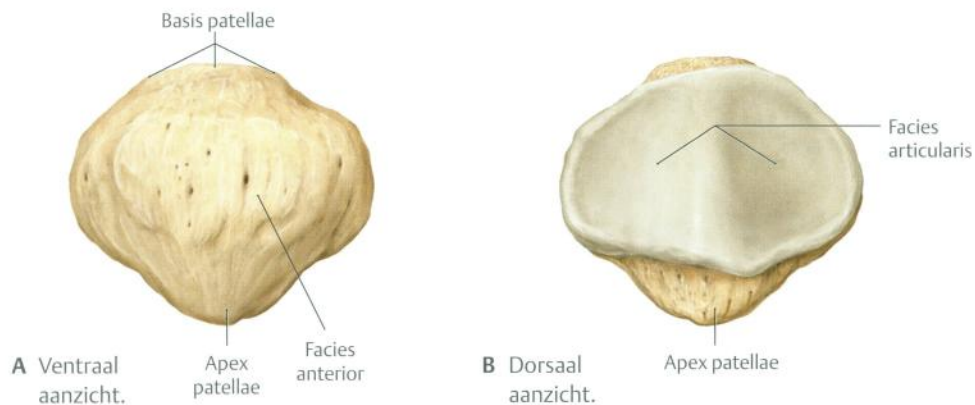


A Ventrodorsale projectie.



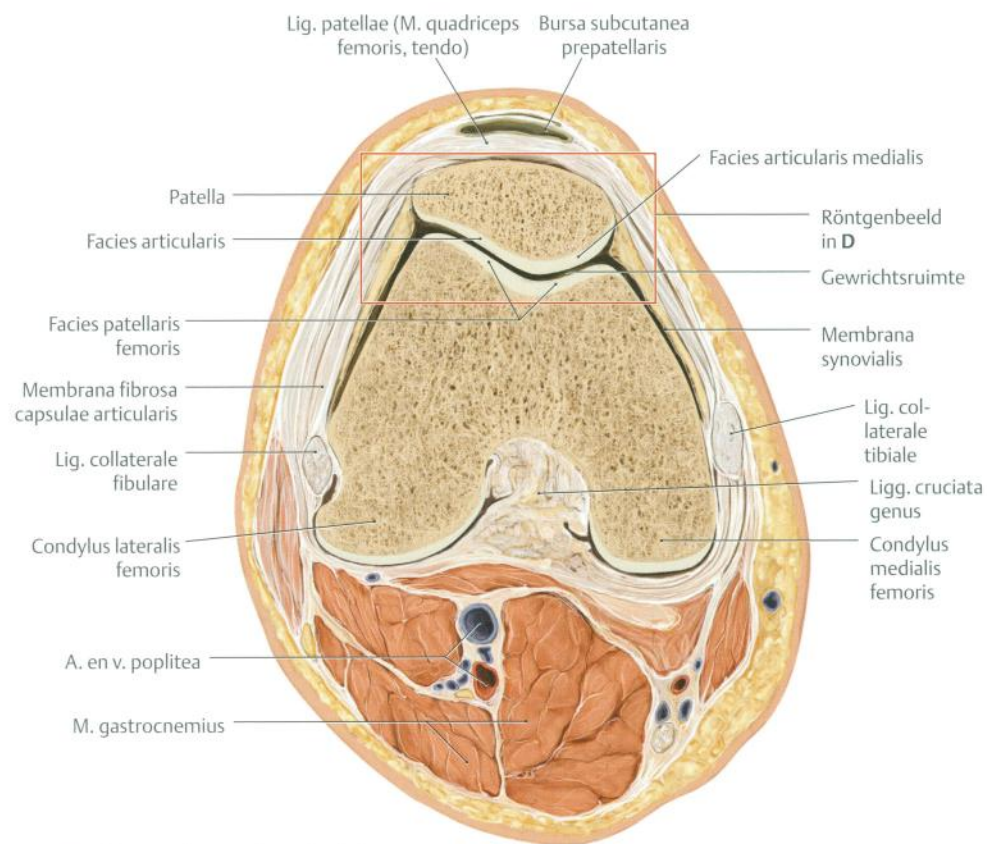
B Laterale projectie.

Afb. 25.4 Patella (knie-schijf)



A Ventraal aanzicht.

B Dorsaal aanzicht.



C Dwarsdoorsnede van de articulatio femoropatellaris. Distaal aanzicht met licht gebogen rechterknie.

D Röntgenopname van de patella en de facies patellaris femoris (trochlea femoris). Tangentiële röntgenopname van een 60° gebogen rechterknie. Let op de breedte van de gewrichtsruimte als gevolg van het dikke gewrichtskraakbeen.

